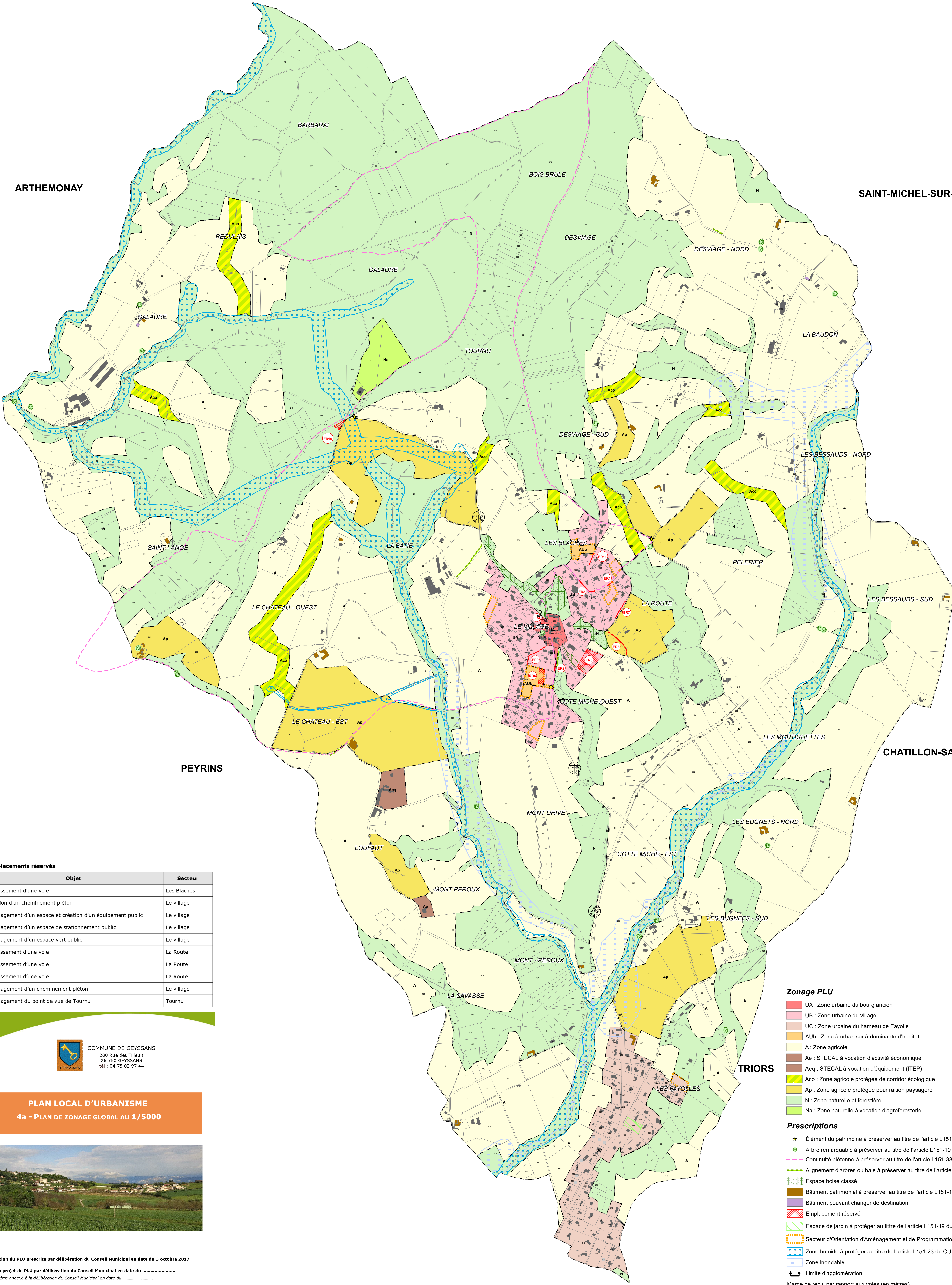


LE CHALON

ARTHEMONAY

SAINT-MICHEL-SUR-SAVASSE



CHATILLON-SAINT-JEAN

TRIORS

GENISSIEUX

**Zonage PLU**

- UA : Zone urbaine du bourg ancien
- UB : Zone urbaine du village
- UC : Zone urbaine du hameau de Fayolle
- AUb : Zone à urbaniser à dominante d'habitat
- A : Zone agricole
- Ae : STECAL à vocation d'activité économique
- Aeq : STECAL à vocation d'équipement (ITEP)
- Aco : Zone agricole protégée de corridor écologique
- Ap : Zone agricole protégée pour raison paysagère
- N : Zone naturelle et forestière
- Na : Zone naturelle à vocation d'agroforesterie

**Prescriptions**

- ★ Élément du patrimoine à préserver au titre de l'article L151-19 du CU
- Arbre remarquable à préserver au titre de l'article L151-19 du CU
- Continuité piétonne à préserver au titre de l'article L151-38 du CU
- Espace boisé classé
- Bâtiment patrimonial à préserver au titre de l'article L151-19 du CU
- Bâtiment pouvant changer de destination
- Emplacement réservé
- Espace de jardin à protéger au titre de l'article L151-19 du CU
- Secteur d'Orientation d'Aménagement et de Programmation
- Zone humide à protéger au titre de l'article L151-23 du CU
- Zone inondable
- ↑ Limite d'agglomération
- Marge de recul par rapport aux voies (en mètres)
- Emprise de plateforme
- Marge de recul minimum par rapport à l'axe de la voie pour les habitations
- Marge de recul minimum par rapport à l'axe de la voie pour les autres constructions

**Informations**

- Bâti
- Parcelles cadastrales
- Bâti non cadastré ou permis de construire en cours

Liste des emplacements réservés		
N°	Objet	Secteur
1	Elargissement d'une voie	Les Blaches
2	Création d'un cheminement piéton	Le village
3	Aménagement d'un espace et création d'un équipement public	Le village
4	Aménagement d'un espace de stationnement public	Le village
5	Aménagement d'un espace vert public	Le village
6	Elargissement d'une voie	La Route
7	Elargissement d'une voie	La Route
8	Elargissement d'une voie	La Route
9	Aménagement d'un cheminement piéton	Le village
10	Aménagement du point de vue de Tournu	Tournu



COMMUNE DE GEYSANS  
280 Rue des Tilleuls  
26 750 GEYSANS  
tél : 04 75 02 97 44

**PLAN LOCAL D'URBANISME**

4a - PLAN DE ZONAGE GLOBAL AU 1/5000



Elaboration du PLU prescrite par délibération du Conseil Municipal en date du 3 octobre 2017

Arrêt du projet de PLU par délibération du Conseil Municipal en date du .....

Vu pour être annexé à la délibération du Conseil Municipal en date du .....



Ingenieurs conseils en aménagement durable du territoire  
42 Boulevard Antonio Vivaldi  
42000 SAINT-ETIENNE  
Tél. 04 77 92 71 47 / contact@eco-strategie.fr  
www.eco-strategie.fr